

# OSIEDLE POEZJA LOKAL 3B



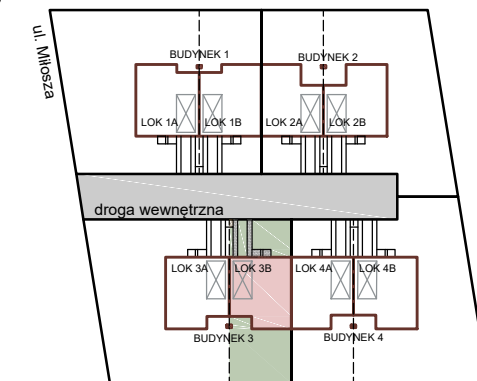
STARA NIEDZIAŁKA  
ul. MIŁOSZA

+48 736-845-689

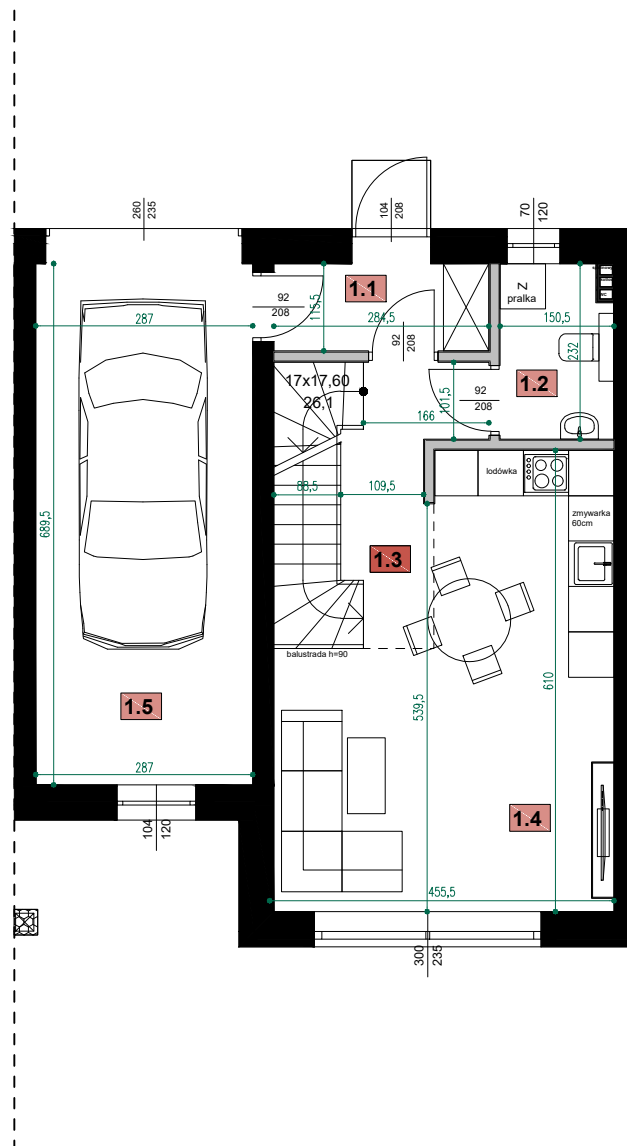
biuro@arte-development.pl

www.arte-development.pl

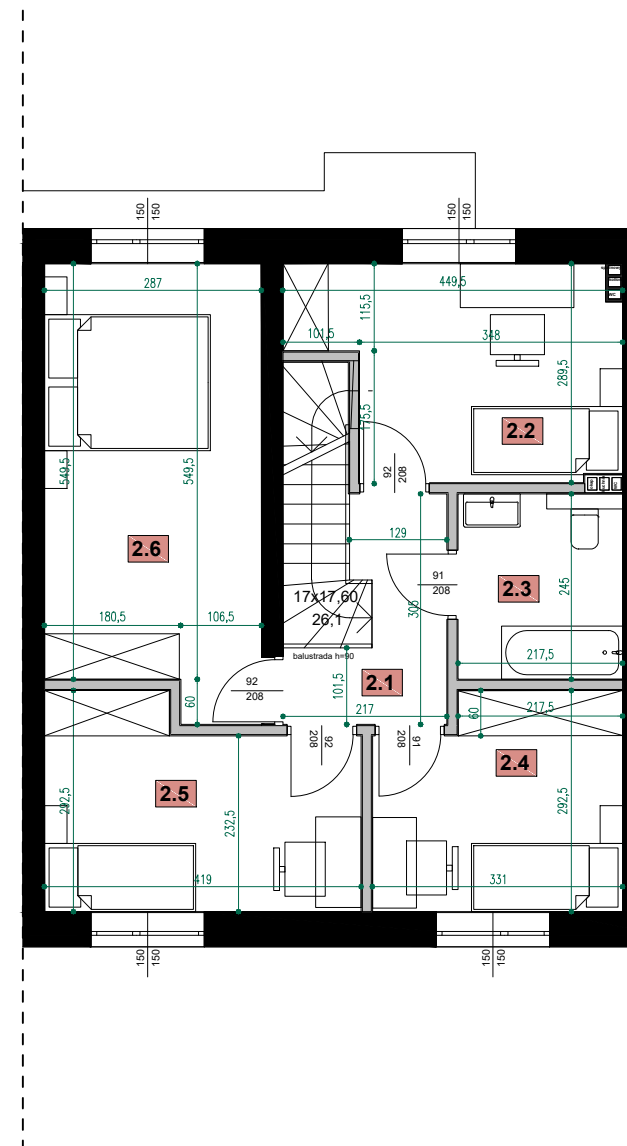
Lokalizacja lokalu na działce



Bilans terenu	
$P_{uz}$	178,16m <sup>2</sup>
powierzchnia zabudowy	73,22
powierzchnia utwardzona	9,00
powierzchnia biologicznie czynna	95,94



WYKAZ POMIESZCZEŃ- LOKAL 3B - PARTER			
Nr	Nazwa	Posadzka	Pow. użytkowa [m <sup>2</sup> ]
1.1	wiatrolap	terakota	3,30
1.2	WC	terakota	3,50
1.3	komunikacja	terakota	6,00
1.4	pokój dzienny z an.kuch	panel/deska	21,90
1.5	garaż	terakota	19,80
Razem:			<b>54,50</b>



WYKAZ POMIESZCZEŃ- LOKAL 3B - PIĘTRO			
Nr	Nazwa	Posadzka	Pow. użytkowa [m <sup>2</sup> ]
2.1	komunikacja	terakota	4,50
2.2	pokój	panel/deska	11,10
2.3	łazienka	terakota	5,30
2.4	pokój	panel/deska	9,00
2.5	pokój	panel/deska	10,70
2.6	pokój	panel/deska	16,40
Razem:			<b>57,00</b>



LOKAL 3B  
KONDYGNACJA PARTER  
POWIERZCHNIA 54,50m<sup>2</sup>

LOKAL 3B  
KONDYGNACJA PIĘTRO  
POWIERZCHNIA 57,00m<sup>2</sup>

POWIERZCHNIA UŻYTKOWA 111,50m<sup>2</sup>

UWAGI:  
1. Powierzchnie pomieszczeń podano z uwzględnieniem grubości tynków, zgodnie z normą PN-ISO 9836;  
2. Wymiary pomieszczeń podano w centymetrach  
3. Wymiary pomieszczeń podano z uwzględnieniem tynków;  
4. Powierzchnie oraz wymiary mogą ulec niewielkim zmianom w trakcie realizacji projektu;  
5. Powierzchnia pod ściankami działowymi nie jest wliczona do powierzchni lokalu;

— ŚCIANY KONSTRUKCYJNE  
— ŚCIANY DZIAŁOWE  
— UTWARDZENIE KOSTKĄ BETONOWĄ  
— TRAWNIK

SKALA 1:100



BUDYNEK JEDNORODZINNY  
W ZABUDOWIE BLIŹNIACZEJ